

**Sterile Verfahrenstechnik /
Sterile Processes**

Membranventile / Diaphragm Valves



4.1 Stellungsrückmelder / Feedback Units

Induktiver Rückmelder für Handventile / Inductive feedback sensor for manually operated valves



- Induktiver Näherungsschalter/Inductive proximity sensors
- Für Gewinde M12x1/For screw thread M12x1
- Einstellbar/Adjustable
- Für Offen- und Geschlossenstellung/
For open and closed valve position

Induktiver Rückmelder für pneumatisch angetriebene Armaturen / Inductive feedback unit for pneumatically actuated valves



- Induktiver Näherungsschalter/Inductive proximity sensors
- Für Gewinde M12x1/For screw thread M12x1
- Einstellbar/Adjustable
- Für Offen- und Geschlossenstellung/
For open and closed valve position
- Nachträglicher Aufbau möglich/Retrofittable

Induktiver Rückmelder für pneumatisch angetriebene Armaturen / Inductive feedback sensor for pneumatically actuated valves



- Wegerfassung berührungslos/
Non-contact valve travel recording
- Für Offenstellung/For open valve position
- Nachträglicher Aufbau ohne Adapter möglich/
Retrofittable without adaptor
- elektrischer Anschluss über M12 Stecker/
electrical connection using M12 plug

4.2 Magnetventile / Solenoid Valve

3/2-Wege Magnetventil / 3/2-way solenoid valve



Joyner Magnetventil MH 311015 /

Joyner solenoid valve MH 311015

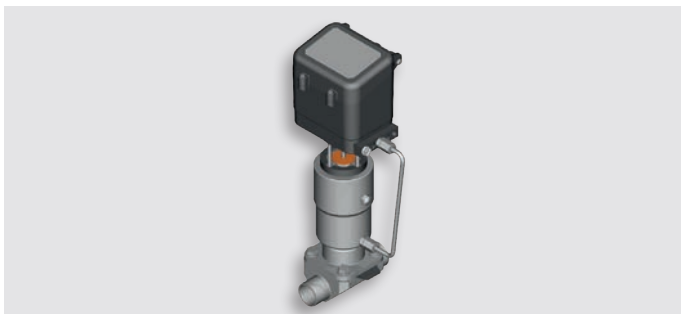
- Gehäuse Alu eloxiert / Anodised aluminium housing
- 24V DC
- IP65

Varianten / Variants

- Edelstahlausführung / Stainless steel design
- Edelstahlausführung mit ATEX-Zulassung / Stainless steel design with ATEX certification
- 32V DC
- 110V AC / 230 AC

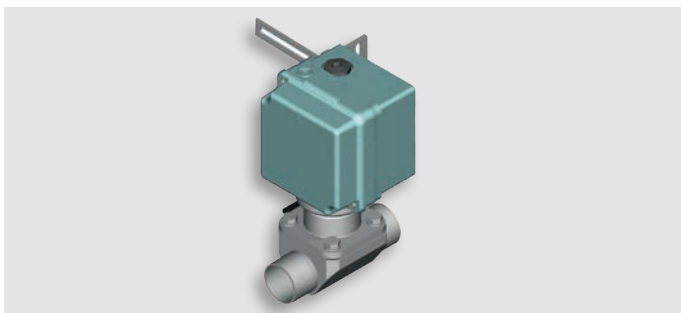
4.3 Stellungsregler / Positioner

Elektropneumatischer Stellungsregler / Electro-pneumatic positioner



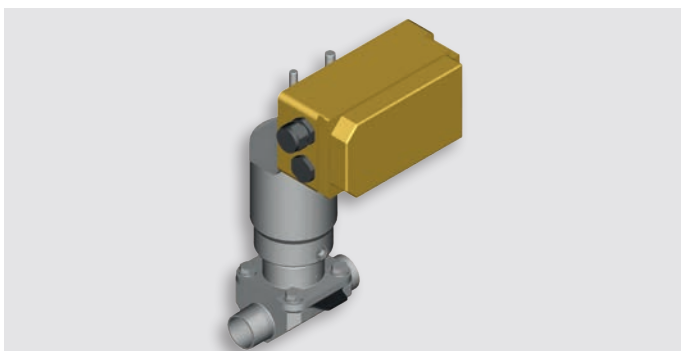
Schubert & Salzer 8049

- Direkter und kompakter Aufbau auf den Antrieb / Compact design, can be directly mounted onto actuator
- Eingang: 4–20mA / Input: 4–20mA
- Hub: 3–50 mm / Valve travel: 3–50 mm
- IP65
- Optional auch in ATEX-Ausführung / Optional ATEX variant also available



Eckardt SRI 986-BIDS/EAA

- Anbau an Linearantrieb nach NAMUR / Mounting to linear actuator to NAMUR
- Hub: 8–100 mm / Valve travel: 8–100 mm
- Eingang: 4–20mA / Input: 4–20mA
- IP54
- ATEX-Zulassung / ATEX certification



Samson 3730

Varianten / Variants

- **Samson 3730-2**
Eingang / Input: 4–20mA
- **Samson 3730-3**
Eingang / Input: 4–20mA + HART[®]-Communication
- **Samson 3730-4** PROFIBUS PA PA
- **Samson 3730-5** FOUNDATION[™] fieldbus

Optional / Options

- ATEX-Zulassung / ATEX certification
- Stellungsrückmeldung / Position feedback

Intelligenter Stellungsrückmelder SK-i für pneumatisch angetriebene Armaturen / Intelligent feedback unit SK-i for pneumatically actuated valves

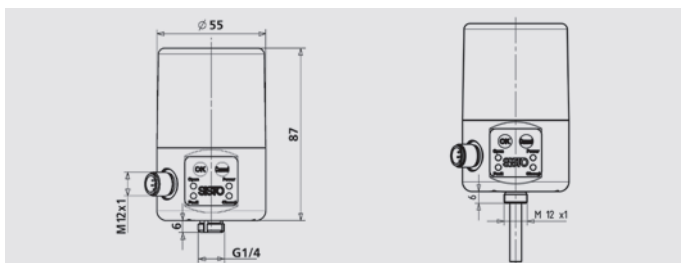


Merkmale / Features

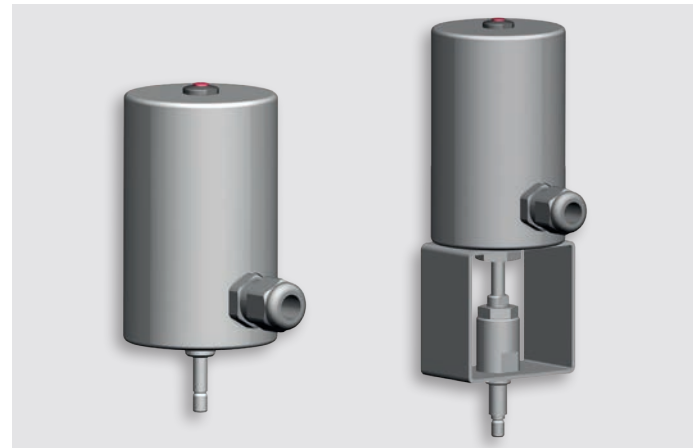
- Aufbau auf Linearantrieb bis 46 mm Hub/
Mounted onto linear actuator up to valve travel of 46 mm
- Kontinuierliche Wegerfassung über Mikrocontroller/
Continuous valve travel recording via microcontroller
- Initialisierung vor Ort durch 2 Taster/
On-site initialising via two push buttons
- Nachträglicher Aufbau möglich/Retrofittable
- Mechanische Hubbegrenzung kombinierbar/
Can be combined with mechanical travel stop
- Ferninitialisierbar/Remote initialising possible
- Optische Statusanzeige über LED/
Optical status indication via LED
- Elektrischer Anschluss 24V über M12 Stecker, 8-polig/
Electrical connection using 24V M12 plug(s), 8 pin
- Pneumatischer Anschluss: M5 Innengewinde/
Pneumatically connection: M5 internal thread
- Elektronische Stellungsrückmeldung offen/geschlossen/
Electronic position feedback open/closed
- Fehlerausgang/Error output
- IP64

Varianten / Variants

- Edelstahlgehäuse/Stainless steel housing
- Kunststoffgehäuse/Plastic housing
- Mit integriertem Magnetventil; 24V, Low: 0-3V, High: 14-24V/
With integrated solenoid valve; 24V, Low: 0-3V, High: 14-24V
- AS-i-Feldbusanbindung/AS-Interface field bus connection



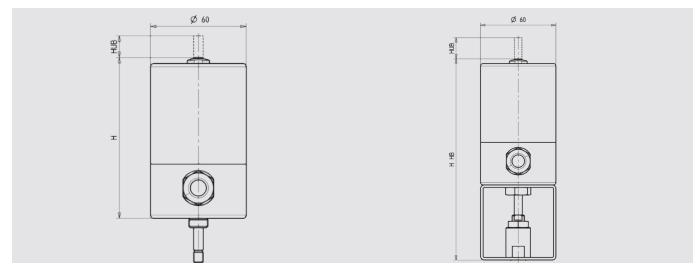
Elektrischer Stellungsrückmelder SK.500/SK.510 für pneumatisch angetriebene Armaturen / Electrical feedback unit SK.500/SK.510 for pneumatically actuated valves



Merkmale / Features

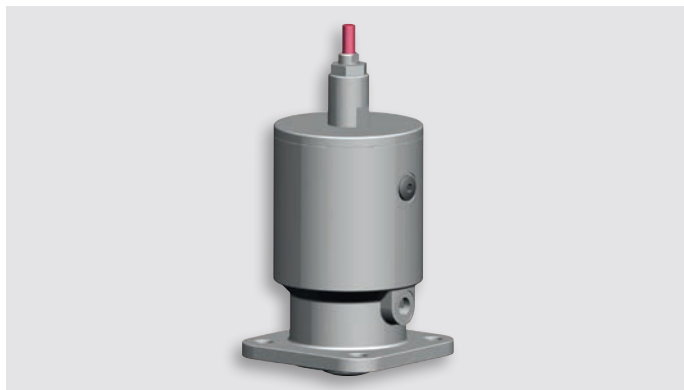
- Aufbau auf Linearantrieb bis 60 mm Hub/
Mounted onto linear actuator up to valve travel of 60 mm
- Optische Stellungsanzeige/Optical position indication
- Nachträglicher Aufbau möglich/Retrofittable
- Mechanische Hubbegrenzung kombinierbar/
Can be combined with mechanical travel stop
- Edelstahlgehäuse/Stainless steel housing
- **Varianten / Variants**
- Induktive Näherungsschalter nach NAMUR, 8V, 2-Leiter,
mit ATEX-Zulassung/Inductive proximity sensors to
NAMUR, 8V, with ATEX certification, 2-conductor cable
- Induktive Näherungsschalter 24V, 3-Leiter/
24V inductive proximity sensors, 3-conductor cable
- 2 mechanische Schalter 24V (DC); 250V (AC)/Mechanische
Schalter nicht einsetzbar ab MD 40 (SISTO-C)/
2 mechanical switches 24V (DC); 250V (AC)/ Mechanical
switches not applicable up from MD 40 (SISTO-C)
- Blockklemmen und Kabeleinführung mit ATEX-Zulassung/
Block terminal and cable entry with ATEX certification

| Typ | MD | H | H HB | D | Hub |
|--------|------------|-----|------|----|---------|
| SK.500 | MD 30-115 | 101 | 161 | 60 | 5-26 mm |
| SK.510 | MD 168-202 | 152 | 253 | 60 | 5-60 mm |



4.4 Hubbegrenzung / Travel stop

Mechanische Hubbegrenzung aufgebaut auf pneumatischem Kolbenantrieb / Mechanical travel stop mounted onto pneumatical piston actuator



Merkmale / Features

- Hubbegrenzung in Offenrichtung /
Travel stop in open direction
- stufenlos einstellbar / Continuously adjustable
- mit rotem Stellungsanzeiger / with red position indicator
- nachträglicher Aufbau ohne Adapter möglich /
Retrofittable without adaptor

Mechanische Hubbegrenzung in Kombination mit elektrischem Stellungsrückmelder SK.500 / Mechanical travel stop in combination with electrical feedback unit SK.500



Merkmale / Features

- Hubbegrenzung in Offenrichtung /
Travel stop in open direction
- stufenlos einstellbar / Continuously adjustable
- nachträglicher Aufbau möglich / Retrofittable

Mechanische Hubbegrenzung in Kombination mit intelligentem Stellungsrückmelder SK-i / Mechanical travel stop in combination with intelligent feedback unit SK-i

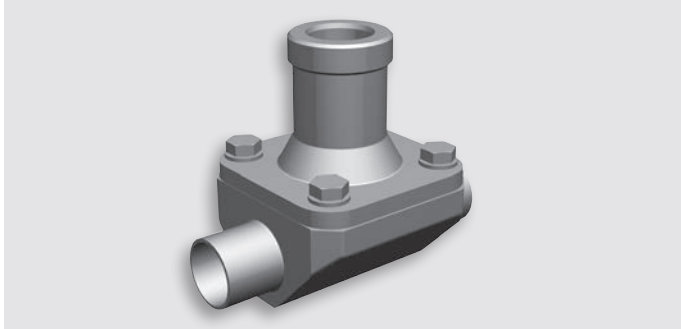


Merkmale / Features

- Hubbegrenzung in Offenrichtung /
Travel stop in open direction
- stufenlos einstellbar / Continuously adjustable

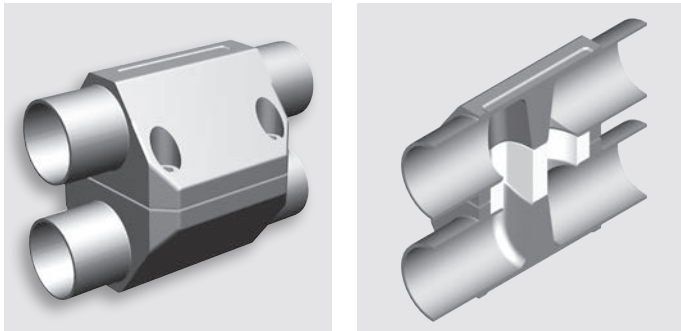
4.5 Sonstiges Zubehör / Accessories Miscellaneous

Oberteil mit Ingoldstutzen/Messtutzen / Bonnet with Ingold sockets



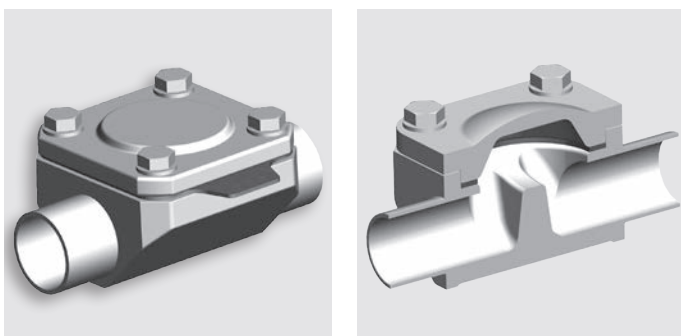
- Werkstoff 1.4404/Material 1.4404
- Materialbelegung mit 3.1/EN 10204/
Material Certificate 3.1/EN 10204
- O-Ring-Abdichtung zum Gehäuse/
Sealing to body with an o-ring
- Werkstoff O-Ring EPDM (FDA)/
EPDM o-ring (FDA)

Bypass-Oberteil zu temporären Umleitungen des Fluids/Bypass bonnet for temporary fluid bypass



- Werkstoff 1.4435/Material 1.4435
- Materialbelegung mit 3.1/EN 10204/
Material Certificate 3.1/EN 10204
- Umlenkbarriere PTFE (FDA)/
PTFE bypass barrier (FDA)

Absperrdeckel/Durchflussdeckel / Shut-off cover/Free-flow cover



- Werkstoff 1.4435/Material 1.4435
- Materialbelegung mit 3.1/EN 10204/
Material Certificate 3.1/EN 10204
- Durchflussdeckel mit O-Ring-Abdichtung zum Gehäuse/
O-ring between Free-flow cover and body
- Werkstoff O-Ring EPDM (FDA)/
EPDM o-ring (FDA)
- Absperrdeckel mit EPDM-Membrane (FDA)/
Shut-off cover with EPDM diaphragm (FDA)

Verschließbare Feststellvorrichtung / Locking device



- Handventil mit Verriegelungsscheibe aus Edelstahl
und Schloss/Manual valve with intermediate piece in
stainless steel and padlock



Technik, die Zeichen setzt

Technology that makes its mark



regom
instruments

REGOM INSTRUMENTS s.r.o.

Brabcova 1159/2

174 00 Praha 4

CZECH REPUBLIC

Tel: +420 241 402 206

Fax: +420 241 400 290

Mail: regom@regom.cz

Skype: regom-office

SISTO

A KSB Company • **KSB** 

www.regom.cz